

L'OMS, con il varo della Classificazione ICF (International Classification of Functioning, Disability and Health), mette al centro del processo riabilitativo la persona ed il suo ambiente. Montecatone Rehabilitation Institute, la cui mission era già orientata verso tale approccio riabilitativo, con il progetto **“Azioni Integrate in Ambito Riabilitativo secondo la Classificazione ICF”**, avvalendosi di consulenti esperti nel campo e di una partnership già collaudata, ha realizzato il sistema informatizzato **“Checklist Documentation Manager”** ed un setting di strumenti/azioni di accompagnamento, sviluppati secondo la filosofia dell'ICF, tali da permettere la sperimentazione di un modello di riabilitazione integrata tesa a favorire l'inclusione sociale e lavorativa delle persone con lesione midollare.

Come raggiungere la sede del Convegno



Si ringrazia per l'ospitalità  **SACMI**

È stato richiesto l'Accreditamento Ministeriale ECM per:

50 Medici chirurghi	4000 - 297175
85 Infermieri	4000 - 297179
40 Terapisti occupazionali	4000 - 297181
40 Educatori Professionali	4000 - 297177
25 Psicologi	4000 - 297176
85 Fisioterapisti	4000 - 297178
25 Logopedisti	4000 - 297181

Al Convegno verrà distribuito gratuitamente il cofanetto **“Azioni Integrate in Ambito Riabilitativo secondo la Classificazione ICF: dall'approccio teorico alla prassi operativa”** contenente i volumi sui risultati dell'esperienza condotta

La partecipazione è gratuita,
l'iscrizione è obbligatoria
Si prega di compilare la scheda allegata
e inviarla alla Segreteria organizzativa

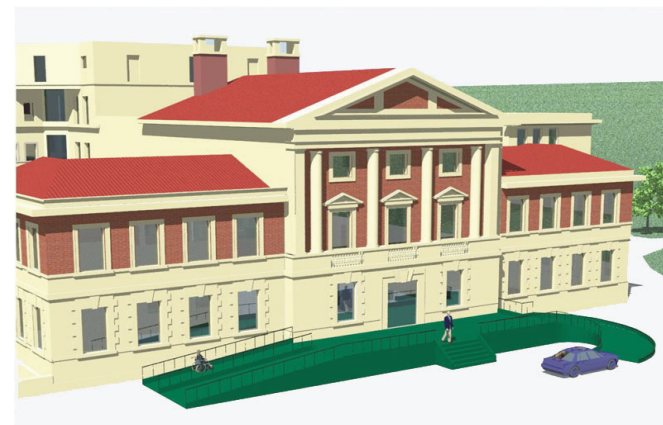
Segreteria organizzativa:

Gruppo Fipes srl
Via Berlinguer n. 38/40
47034 Forlimpopoli – FC
Tel. 0543-742565
Fax 0543-470412
E-mail info@gruppofipes.it
www.gruppofipes.it



Progetto FSE Ob. 3 Anno 2006-2007 Misura B1
Rif. PA 2006/0242/Rer

Convegno Finale



Azioni Integrate in Ambito Riabilitativo secondo la Classificazione ICF

Giovedì 29 Novembre 2007

Ore 9.00 - 18.00

Sala Congressi SACMI
Via Selice Provinciale, 17/A
Imola (Bologna)

MONTECATONE
REHABILITATION INSTITUTE S.p.A.

PROGRAMMA

9.00 *Registrazione partecipanti*

9.30 *Apertura dei lavori*

Massimo Marchignoli

Sindaco Comune di Imola

Cristina Balboni

Direttore Generale Cultura, Formazione, Lavoro
Regione Emilia-Romagna

Giorgio Frabboni

Presidente Montecatone RI

Chairman

Roberto Pederzini

Direttore Sanitario Montecatone RI

VIDEOCLIP

10.30 *Comunicazioni*

Riccardo Ragazzini

Direttore Progetto FSE
*ICF e Montecatone Rehabilitation Institute:
le motivazioni ed i risultati raggiunti dal progetto*

Stefan Von Prondzinski

Consulente Progetto FSE
*ICF e Checklist Manager: uno strumento per il
monitoraggio integrato del percorso riabilitativo*

Giovanna Ferrara

Medico Fisiatra Montecatone RI

Luana Gnaccarini

Fisioterapista Montecatone RI

Susanna Antolini

Infermiera Montecatone RI
Rappresentanti Operatori N.O.M. (Nuclei Operativi
Multiprofessionali) Progetto FSE
*La sperimentazione sul campo: il punto di vista degli
operatori*

VIDEOCLIP

11.45 *Comunicazioni*

Andrea Martinuzzi

Vicepresidente DIN, affiliato "IRCCS-MEdea - La Nostra
Famiglia, Polo Regionale Veneto"
Classificazione ICF: l'approccio teorico e la prassi operativa

Agostino Zampa

Referente Commissione ICF SoMIPar
ICF nella pratica clinica della lesione spinale

Gaudenzio Garavini

Direttore Sistemi informativi e telematica
Regione Emilia-Romagna
*L'integrazione delle informazioni sanitarie e la rete telemati-
ca Lepida per i servizi ospedalieri e territoriali della Regione
Emilia-Romagna*

Stefano A. Inglese

Consigliere Ministro della Sanità

13.00 *Sospensione lavori*

Buffet

Realizzato e gestito: Istituto Alberghiero Bartolomeo Scappi
di Castel San Pietro Terme - Scuola Polo Emilia Romagna
per l'Istruzione Ospedaliera

14.15 *Ripresa lavori*

VIDEOCLIP

Orianna Monti

Responsabile Dipartimento per il Reinserimento
Montecatone RI
*Montecatone Rehabilitation Institute e la rete:
verso un sistema operativo integrato*

14.45 *Tavola rotonda*

Conduce

Luigi Mazza

Rappresentante Servizio Governo dell'Integrazione Socio-
Sanitaria e delle Politiche per la non autosufficienza - As-
sessorato politiche per la Salute Regione Emilia-Romagna
*ICF e Checklist Manager: un linguaggio ed uno strumento
per un sistema integrato e per la costruzione di una rete*

Intervengono

Claudio Bitelli

Responsabile Ausilioteca AIAS Bologna Onlus e Presiden-
te GLIC - Rete Italiana Centri Ausili Tecnologici
*ICF e Assistive Technology: il ruolo della rete e le possibili-
tà offerte dagli ausili tecnologici*

Andrea Canevaro

Docente di Pedagogia Speciale e Delegato del Rettore per
gli studenti disabili - Università di Bologna
*ICF nella scuola: un'opportunità per condividere un model-
lo concettuale in una logica di rete*

Giuliana Rosetti Cimatti

Dirigente sezione ospedaliera Montecatone RI
*La scuola Ospedale a Montecatone: un primo esempio di
sistema integrato*

Mario Conclave

Responsabile Area Inclusione Sociale Italia/Lavoro
*ICF nel collocamento mirato: un linguaggio comune per un
sistema integrato ed in rete*

VIDEOCLIP

Raffaele Goretti

Presidente FAIP - Federazione Associazioni Italiane
Paratetraplegici
*ICF e presa in carico della persona con lesione midollare,
protocolli assistenziali, riabilitativi e sociali: il punto di vi-
sta dell'Associazione*

Maura Forni

Dirigente Servizio Sicurezza Sociale e Sanità - Provincia
di Bologna
ICF e la rete dei servizi sociali e sanitari territoriali

Kyriakoula Petropulacos

Responsabile Servizio Presidi Ospedalieri Assessorato
Politiche per la Salute Regione Emilia-Romagna
*ICF e la rete regionale per la riabilitazione delle gravi
mielolesioni*

17.15 *Conclusioni*

Giovanni Bissoni

Assessore Regionale Politiche per la Salute

17.45 *Chiusura dei lavori e compilazione del
questionario ECM*